



КУРГАНСКАЯ
ОБЛАСТНАЯ
УНИВЕРСАЛЬНАЯ
НАУЧНАЯ



БИБЛИОТЕКА
ИМЕНИ
А.К. ЮГОВА

Отдѣлъ прогнозирования
и развития библиотечного дела

ЗНАМѢНАТЕЛЬНЫЯ ДАТЫ 2016 ГОДЪ

Календарь для библиотечкаря



2016

Январь

пн	вт	ср	чт	пт	сб	вс	пн	вт	ср	чт	пт	сб	вс	пн	вт	ср	чт	пт	сб	вс															
					1	2	3	4	5	6	7	8	9	10	11	12	13	14	15	16	17	18	19	20	21	22	23	24	25	26	27	28	29	30	31

Февраль

Март

Апрель

пн	вт	ср	чт	пт	сб	вс	пн	вт	ср	чт	пт	сб	вс	пн	вт	ср	чт	пт	сб	вс														
					1	2	3	4	5	6	7	8	9	10	11	12	13	14	15	16	17	18	19	20	21	22	23	24	25	26	27	28	29	30

Май

Июнь

Июль

пн	вт	ср	чт	пт	сб	вс	пн	вт	ср	чт	пт	сб	вс	пн	вт	ср	чт	пт	сб	вс															
					1	2	3	4	5	6	7	8	9	10	11	12	13	14	15	16	17	18	19	20	21	22	23	24	25	26	27	28	29	30	31

Август

Сентябрь

Октябрь

пн	вт	ср	чт	пт	сб	вс	пн	вт	ср	чт	пт	сб	вс	пн	вт	ср	чт	пт	сб	вс														
					1	2	3	4	5	6	7	8	9	10	11	12	13	14	15	16	17	18	19	20	21	22	23	24	25	26	27	28	29	30

Ноябрь

Декабрь

КУРГАНСКАЯ
ОБЛАСТНАЯ
УНИВЕРСАЛЬНАЯ
НАУЧНАЯ



БИБЛИОТЕКА
ИМЕНИ **А.К. ЮГОВА**

2016

, 2015

: . . .
:
:
:

2016 :
/ . . . ;
. - , 2015. - 40 .



2016



• . . . ,
- . . . ,
• . . .
- . . .



- . . . (7.10.2015 503)
- . . . 250-
(23.08.2010 1052)
- 2017 -
(1.08. 2015 392 2017)

(. . .) .
2016 ,
2017 .

- (. . . 27.10. 2014 .)

- . . .
- . . . (10.10.2014,
- . . .)

- (. . .)
- 2016 .

- « 2016 » 2016
XXI



• ;
 • ;
 • 70 - 2016 ;
 • (1946).
 2016-2025 .-
 2015-2024 .-
 2014-2024 .-
 2013-2022 .-
 2011-2020 .-
 ;
 - ;
 -
 2010-2020 .-
 2008-2017 .-
 2006-2016 .-
 ().

• :
 • 24.12.2014 808.
 • 151-) : 29.12.1994 78- (08.06.2015
 • 918. : 01.09.2015
 • « » 2016-2020 :
 • 20.12.2014 2647- .
 • « (2014-2020)» :
 • 20.08.2013 718.
 • :
 • 30.12.2014 2477.
 • ()
 • ()
 • 30.12.2014 2479.
 • :
 • 31.10.2014.
 • 7.0.20-2014
 • :
 • 21.10.2014 1367- .



2016



- (384–322 . .) – 2400
- (. 46 – . 127) – 1970
- (121–180) – 1895
- (. 1141 – . 1202) – 875
- (1321–1391) – 695
- (1336–1405) – 680
- (1451–1506) – 565
- () (1541–1614) – 475
- (1751–1825) – 265
- (1871–1913) – 145





- (1811) – 205
- (1811) – 205
- (1831) – 185
- (1866) – 150
- () (1916) – 100
- (1946) – 70
- () (1991) – 25



- 2016 I.
- 1704 28 , 2016
- 700
- « » (1586) – 430
- (1711) – 305
- (1721) – 295
- (1731) – 285
- (1811) – 205
- () (1841) – 175
- () (1866–1878) – 150
- (1876) – 140
- () (1926) – 90
- « » (1941) – 75
- 1941 1943
- « » (1941) – 75
- () (1941–1945).
- (1941) – 75 « » –
- () (1966) – 50
- () (1966) – 50





1 - I 1699

1 - (VI.) - 1968



1 (1726) - 290

3 - (1936-1971) - 80

6 -

7 -

25 1991

8 -

11 - « ».

11 - 1997

11 - (1926-1998) - 90

12 - () (1936) - 80

12 - () (1876-1916) - 140

12 - () (1906-1942) - 110

13 -

28 1991 1992

13 - (1931-2005) - 85

14 -

14 - (1911-1999) - 105

15 - (1891-1938) - 125

19 - ()

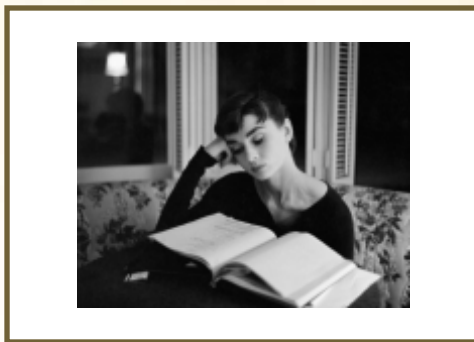
20 -

21 - 70- XX



1 -
- 85

(1931-2007)



2 -

(17.07.1942-02.02.1943).

3 -

(1966) - 50

4 -

(1881-1969) - 135

5 -

(1836-1861) - 180

5 -

(1851-1934) -

165

7 -

(1926-2009) - 90

8 -

8 -

1999

8

2000

8 -

(1191-1246) - 825

9 -

(1441-1501) - 575

10 -

(1799-1837)

(29

).

(1837 .)

12 -

(

) (1881-1931) - 135

13 -

(1806-1854) - 210

14 -

14 -

1946

ENIAC.

15 -

(

1989 .).

15 -

(1906-1944) - 110

16 -

(1831-1895) - 185

17 -

17 -

(1906-1981) - 110

21 –
30-

2000 .
(1999 .)

22 –

23 –

24 – (1786–1859) – 230

25 – (1841–1919) – 175

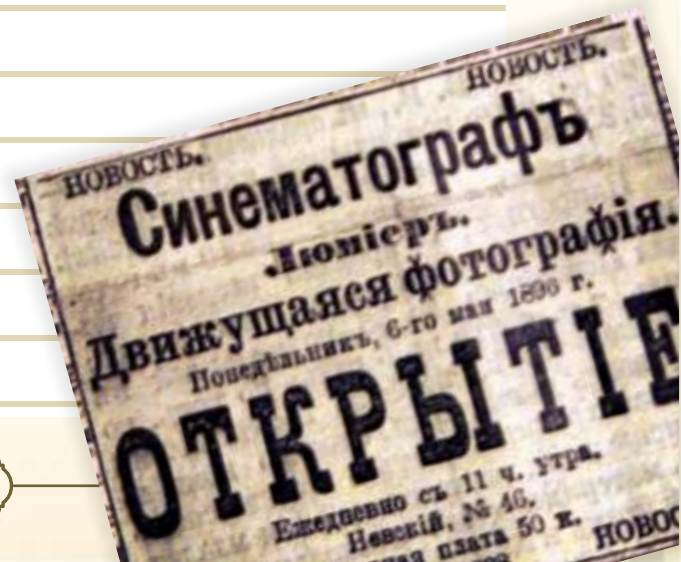
25 – (1871–1913) – 145

27 –

27



A series of horizontal lines for writing, starting with a double-line header and followed by multiple single-line rows.





1 -

1 1972 .

1994 .

1 -

1 -

2 -

85

(1931) -



3 -

48-

12-18 1986

3 -

155

(1861) -

5 -

(1711-1917) - 305



7 -

(1941-1987) - 75

8 -

1910

2-

1913

8 - 85

» () (1931 .)



9 -

(1906-1973) - 110

14 -

2010

15 -

1983
1992 .

«

»

17 -

(1856-1910) - 160

18 -

20 -

20 -

20 -

193

20

21 -

1971

21

21 -

2000 .



1 - 1906

1924

1926

1 - ()

1 -

1 -

(1946-2015) - 70



2 -

02.04.1996

2 -

(1805-1875).

2 - 60

(1956).

1956

2 -

(1916-2005) - 100

3 -

6 -

(1896) - 120

6 -

(1836-1904) - 180

6 -

(1841-1880) - 175

7 -

. 7 1948

()

7 -

7 1989

« » 42

9 -

(1821-1867) - 195

11 -

11 1945

12 -

()

. 55

9

1962

(, 12 1961)

12 -

(1931-1995) - 85

15

- 5 -

15 - 1999 .
1935 . (

15 -) .
15 - (1886-1921) - 130

15 - (1921-1995) - 95

18 - (

18 - , 1242).
(

20 - (),
(1881-1950) - 135

22 -
1990 .

23 - 1996 .
24 - (1891-1953) - 125

24 - 1957 .

24 - (1791-1855) - 225

24 - (1871-1949) - 145

25 - (1916) - 100

26 - (1986) - 30
(1986).

22 1993 .

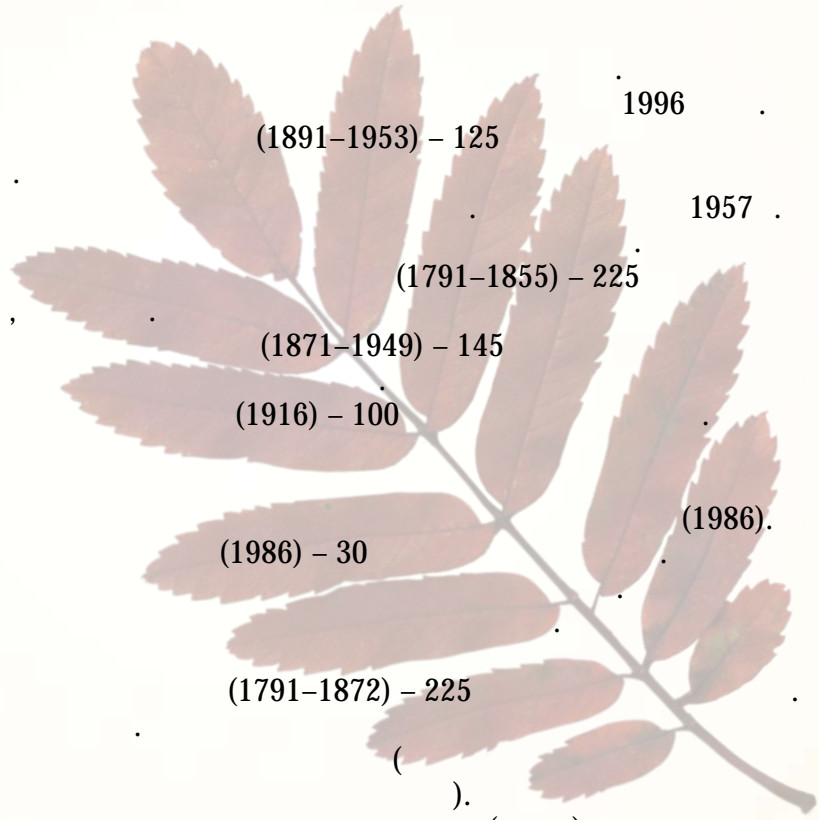
26 - 2001 .
26 - (1791-1872) - 225

27 - () .
28 - ()

29 - 1982
(1827-1810),

29 - (1686-1750) - 330

30 - (1936) - 80





1 - -
1 - () -

(,14-21 II 1889)

1886 .

8- 1



3 - ()
1992 .

3 -
1994

3 - (1951) - 65

4 - (1881-1970) - 135

5 -
5 - (1846-1916) - 170

5 - (1856-1939) - 160

7 -
7 - (1861-1941) - 155

8-9 -
59-

22 2004

9 -
1941-1945

10 - (1906-1917) - 110

15 - 1995 .

15 - . «

15 - »: 06.06.2007 253.
(1891-1940) - 125

18 - 11-

1977 .

21 -

21 -

21 - (1921-1989) - 95

22 -

23 - (1951) - 65

 23 - (1921-2001) - 95

24 -

(863 .)

24 - (1906-1975) - 110

 25 - (1941-1981) - 75

27 - .27 - 1795 .

). 27.05.1995 . 539 (-

28 - (1998).

28 - (1886-1939) -130

29 -

30 - (1846-1920) - 170

31 -

31 - (). ().



Lined writing area with horizontal lines.





1 -

1949 .

1950 .

1 -

(1911) - 105



1 -

() (1926-1962) - 90

2 -

(1876-1945) - 140

3 -

(1876-1946) - 140



3 -

(1906-1985) - 110

4 -

(1821-1897) - 195

5 -

() . 1972

5 -

1996

6 -

21 1997

6 -

(2011 .) .

6 -

(1606-1684) - 410

8 -

(1926-1943) - 90

9 -

11 -

(1811-1848) - 205

12 -

(1990 .) -
».

1998 . «

13 -

(1866-1929) - 150

14 -

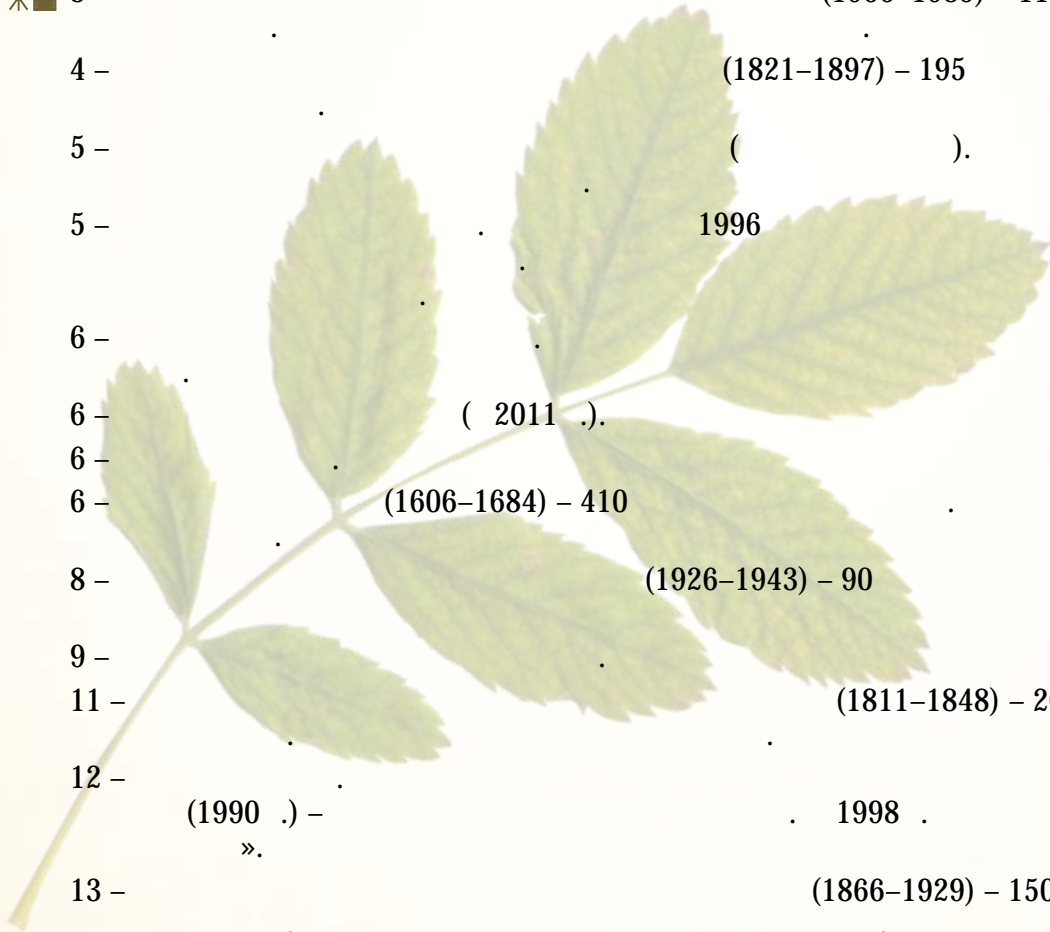
(1811-1896) - 205

14 -

(1891-1977) - 125

19 -

19 -





1 – (1896–1978) – 120

4 – (1966) – 50

5 – (1901–1992) – 115

6 – 80- . XX

6 – I ((1796–1855) – 220)

6 – (1931–2014) – 85

7 – 1550

8 – (2008 . ,)

XII – XIII . 1228

10 – (1941–1944) – 75

10 – (1941) – 75

10 – (1871–1922) – 145

11 – 1989

11 – (1941) – 75

15 – (1606–1669) – 410

16 – (1846–1888) – 170

17 – (1836–1904) – 180

17 – (1891–1959) – 125

18 – (1811–1864) – 205

20 – 1924 ()

21 – (1856–1950) – 160





5 – (1941) – 75

5 – (1941) – 75

6 –

8 –

(

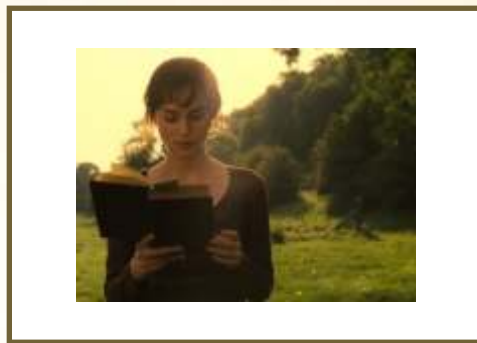
).

10

2005

(1967 .).

9 –



(1995–2004).

1995

6 –

(1856–1933) – 160

9 (7) –

I

(1714 .).

12 –

(

17.12.1999).

14 –

(1866–1941) – 150

15 –

(1771–1832) – 245

15 –

(1931–1996) – 85

16 –

20 –

(

) (1951) – 65

21 –

(1871–1919) – 145

22 –

20

1994 . 22

1991 .

22 –

(1916–2008) – 100

23 –

2004

27 –

1979 .

27 -

(1871-1945) - 145



27 -

(1896-1984) - 120

31 -

(-).

2005

(

1939).
1955).





1 - 1984
1 -

(1939-1945).

1 - (1856-1909) - 160
2 -

2000



2 - (911) -
1105

2 - (1945)

2 - (1906-2002) - 110

 2 - (1926-1994) - 90

3 -

300 , 150

8 -

XIV
1966

8 -

(1812).

8 -

(1841-1904) - 175

9 -

() 1995

9 -

(1721) - 295

11 -

(1790)

12 -

(1921-2006) - 95

15 -

8 2007).

(1988).

15 -

(1891-1976) - 125

21 -

(1380)

21 -

(7 2002
2001)

21 - (1866-1946) - 150

23 -
23 - (1936) - 80

25 - (1771-1829) - 245

25 - (1906-1975) - 110

25 - (1911-1969) - 105

26 - 2001

27 - III 1980

27 - ()

2004
30 - () . 30 1998

30 - (1891-1956) - 125

30 - (1941) - 75

30 -
-
- 1999
- 1966



A series of horizontal lines for writing, starting from the decorative line and extending down to the footer area.





1 -

1 1975

1 -

1991

45/106 14.12.1990

(1982 ..).
1992

1 -

(1791-1859) - 225

2 -

4 -

).
-
2000

4 -

1957

5 -

1965 (5

7 -

8 -

()

9 -

(1957)

1874

9 -

(1796-1826) - 220

1812

9 -

(1926-1992) - 90

11 -

1999

15 -

15 -

(1841-1918) - 175

16 -

(

).

XX

17 -

(1931-2008) - 85

19 -

205

(1811 .) -

21 -



(4 1931 ..

1994), 1994

(1931-1993) - 85

XIV

(1796-1826) - 220

(1926-1992) - 90

1999

(1841-1918) - 175

).

XX

(1931-2008) - 85

(1811 .) -

21 - (1896-1958) - 120

22 - () (1811-1886) - 205

23 -

24 -

1945

24 - (1941) - 75



24 - (1911-1987) - 105

25 - (1881-1973) - 135

25 - (1926-2012) - 90



28 - (1936) - 80

30 -

() 1991

30 - (1941-1942) - 75

30 - (1896-1984) - 120

()
(IASL), 2002
, 9 XIV (1957)
9 - 1847



Lined writing area with horizontal lines for text entry.





2 - (1906-1959) - 110

4 - 2005

1612

4 - (1946) - 70

5 - (1612 .)

7 - 1917

(1996 2004).

7 - (1891-1926) - 125



! - ,



7 - () (1901-1991) - 115

8 - . 8 1961

9 - (1906) - 110

10 - 13 2011). 1991 (« » , 2011 — « ».

10 - 1945

11 - (1821-1881) - 195

11 - (1901-1965) - 115

12 - (1941) - 75

15 - 15 1992

16 - () .

1995

17 - 17 (1946) 1939

18 - 2005

17 - (1941) - 75

19 - (1711-1765) - 305

20 - . () .



1959 .

1989 .

21 – 26 1996 . 21 1996 21 1972
21 – , - .
22 – « (1801–1872) – 215 ».
22 – (1856–1915) – 160
25 – , , .
26 – ().
28 – (1881–1942) – 135
28 – (1906–1999) – 110
30 –
30.01.98 . 120.
2000
« ».



A series of horizontal lines for writing, starting from the decorative line and extending down to the footer area.





1 -

1988 .

1 -

(1896-1974) - 120

3 -

04.02.2008 . 130.

3 -

14 1992

1992

5 -

(1941 .) - 75

5 -

(1946) - 70



5 -

() (1901-1966) - 115

5 -

(1861-1939) - 155

9 -

28 2007 2007 22-

9 -

2003

10 -

1948

4 1950 V

10 -

2001

10 -

(1821-1878) - 195

10 -

(1851-1931) - 165

10 -

12 -

12 1993

1994

12 -

(1821-1880) - 195



12 -

(1941-2002) - 75

12 -

(1766-1826) - 250

16 -

(1901-1944) - 115



18 -

2010



18 -

(1921-1997) - 95

19 -

(1906-1982) - 110

20 -

22

2005

21 -

(1896-1968) -

120

22 -



23 -

(1931-2015) - 85

23 -

(1936) - 80

24 -

(1901-1956) - 115

25 -

27 -

1995

27 -

(1571-1630) - 445



28 -

1895

«

»

31 -

!



Multiple horizontal lines for writing, starting from the thick line and extending down the page.





40 (1976):

– « »

– « »;

– « »;

– « »

– « ».



45 (1971):

– « » –

– ;

– « ».

– « ».



50 (1966):

– « ».

60 (1956):

– 1917 .

65 (1951):

– « »

– ;

– « »

– « (-); »

70 (1946):

– « »

75 (1941):

- « »
- « »;
- « ».

80 (1936):

- (1861-1865) « »;
- « , », ;
- « ».

85 (1931):

- «30» « »;
- « »

90 (1926):

- « » « »;
- « »;
- « - ».

115 (1901):

- « » « »;
- « »

125 (1891):

- « »;
- « »

130 (1886):

- « ».

135 (1881):

- « »

140 (1876):

- « »;
- « »

145 (1871):

- «

».

150 (1866):

- « »
« »;
- « »

155 (1861):

- « »

160 (1856):

- « »
- « »;
- « »;
- « »

170 (1846):

- « - »

180 (1836):

- « » « »

185 (1831):

- « » -
- « »;
- « »;
- « »;
- « »;
- « »

195 (1821):

- « »

235 (1781):

- « ».

345 (1671):

- «

».

415 (1601):

- « ».

435 (1581):

- , , « ».

695 (1321):

- « »



A series of horizontal lines for writing, starting from the decorative line and extending down the page.





2016

—————
 ,
 .
 —————
 55 (01.07.1961) –

 « . »
 50 (02.1966) –
 , 16
 35 (10.1981) –
 , 22
 65 (11.1951) –
 , 29
 « . »

45 (1971) – -
 2
 80 (1936) – -
 18
 70 (1946) – - 22
 -
 65 (31.07.1951) –
 45 (1971) – -
 20
 80 (1936) – - 23
 -



140 (25.04.1876) –

 60 (15.12.1956) – - 6

 55 (14.10.1961) – -
 2
 —————
 40 (1976) –
 5
 60 (1956) –
 75 (1941) –

155 (1861) –
 «
 »
 70 (.1946) –
 95 (1921) – -
 «
 »
 60 (1956) – -
 «
 »

60	(1956) –			30	(1986) –	-
	«				3	
	»			50	(1966) –	4
95	(1921) –	-		60	(1956) – -	5
	«				-	
	»			65	(1951) –	9
95	(1921) –	-		50	(1966) –	26
60	(1956) –	-	»		-	
	«				-	
	»					
95	(1921) –	-	»			
	«					
	»					
60	(1956) –	-				
	«					
	»					
95	(1921) –	-				
	«			120	(6.06.1896) –	
	»			45	(1.08.1971) –	
95	(1921) –	-				« »
	«					
	»					
55	(1961) –	-		65	(1951) –	
	«			85	(1931) –	« »
	»					
				85	(1931) –	« »
60	(1956) –			65	(1951) –	« »
	6					
65	(1951) –			80	(1936) –	« »
	7					
45	(1971) –	-	18			
60	(1956) –	-	28			
50	(1966) –	-	30	65	(1951) –	2



55	(1961) -		-	95	(1921) -		
		10				-	
120	(1896) -				«		»
				80	(1936) -		
						-	
65	(1951) -				«		»
	«		»				
65	(1951) -						
		-	10				
60	(1956) -			60	(1956) -		
						-	15
	«		»	60	(1956) -		
60	(1956) -					-	16
				80	(1936) -		
	«		»			18	
70	(1946) -						
	«		»	80	(1936) -		
						-	8
				65	(1951) -		
95	(1921) -					11	
		4		80	(1936) -		
95	(1921) -					-	12
		6					
95	(1921) -						
		10		70	(1946) -		
95	(1921) -					-	
		11			«		»
90	(1926) -			50	(1.07.1966) -		
		-	13			-	
95	(1921) -				«		»
		16		70	(1946) -		
95	(1921) -						
		-	17		«		»
				65	(1951) -		
						-	
65	(1951) -				«		»
			12	95	(1921) -		
55	(1961) -					-	
			13		«		»
70	(1946) -			70	(1946) -		
			15			-	
65	(1951) -				«		»
		17					
45	(1971) -			65	(1951) -		
				65	(1951) -		
60	(1956) -			80	(1936) -		
	«		»				

100 (1916) - 3
 60 (1956) - 26



110 (1906) - 1 -
 55 (1961) - 5
 55 (1961) - 6
 25 (1991) -
 55 (1961) - 10 -
 55 (1961) - 18
 55 (1961) - 26 -
 40 (1976) -
 35 (1981) -

95 (1921) -



A series of horizontal lines for writing, starting from the decorative line and extending down the page.





-

2016



50 (27.04.1966) - -

55 (03.08.1961) - -

55 (18.10.1961) - -

65 (11.12.1951) - « . » -

50 (12.12.1966) - -





2016	3
.....	3
.....	4
.....	4
2016 .	5
.....	5
.....	6
.....	6
:	7
.....	7
.....	9
.....	11
.....	13
.....	15
.....	17
.....	19
.....	21
.....	23
.....	25
.....	27
.....	29
- 2016	31
.....	31
- 2016	35
.....	35





КОНЕЦЪ

